

≡ MONOLITIC

MICROCEMENTO GUÍA

MICROCEMENTO O MICROPISO

- Se emplean aditivos químicos
- Solo 3 mm
- Minerales inertes de alta calidad
- Muy conveniente en refacciones
- Flexible y adherente
- Dureza media
- Se aplica sobre diferentes sustratos
- Sobre revestimientos existentes*
- Se lija a mano o mecánicamente.

*ver apartado de superficies aptas

≡ MONOLITIC

COMPONENTES

¿QUÉ ELEMENTOS COMPONEN EL SISTEMA?

- Impermeabilizante (plantas bajas)
- Ligante
- Malla fibra de vidrio 5 x 5 (pisos)
- Base niveladora (blanca o gris)
- Microcemento Color (muchos tonos)
- Sellador UV4000
- Hidrolaca
- Ceras autobrillo (usuario final)

COMPONENTE POLVO + COMPONENTE LÍQUIDO



El sistema se basa en la preparación de una pasta de consistencia cremosa y altamente trabajable, mezclando en obra el componente en polvo (que puede ser Impermeabilizante, Base Gris o Blanca o los colores de terminación) con el componente líquido.

Generalmente 2 partes de polvo con 1 de líquido. No se requieren entonadores ya que la coloración se encuentra en el polvo.

COLOR

La coloración se encuentra en el polvo y se obtiene en fábrica, antes de embolsar el producto. Esto permite preparar en obra solo la cantidad necesaria, manteniendo el mismo tono siempre. De esta manera, se reduce el riesgo de variaciones de color al realizar el trabajo en distintas etapas.

El oficial aplicador solo deberá incorporar ligante, pudiendo variar levemente la consistencia sin alterar el tono.

Características de MONOLITIC®
MICROCEMENTO

COMPONENTES EN POLVO

Las materias primas empleadas son de la más alta calidad. Entre ellas, se destacan el Cemento Portland gris y blanco y minerales inertes seleccionados.

A pesar de que el producto se aplica en espesores mínimos, se obtienen durezas considerables.

**Características de MONOLITIC®
MICROCEMENTO**

COMPONENTES LÍQUIDOS (LIGANTES)

Empleamos aditivos que le confieren a la mezcla excelentes propiedades de adherencias y elasticidad.

Permite aplicar el producto sobre numerosas superficies y evita el riesgo de microfisuras.

Características de MONOLITIC®
MICROCEMENTO

COMPONENTES SELLADOR E HIDROLACA

Protegen, impermeabilizan y le confieren mayor resistencia al rayado y una excelente terminación con brillo de aspecto natural.



≡ MONOLITIC

SUPERFICIES

SUPERFICIES QUE SÍ

- Carpetas de cemento
- Revoques gruesos fratachados
- Revoques finos
- Placas de yeso
- Pintura firme
- Cerámicas (incluso esmaltadas)
- Azulejos
- Placas de fenólico
- Placas cementicias
- MDF
- Mosaicos
- Microcemento viejo
- Vinílicos rígidos (Flexiplast)
- Mármoles y granitos, etc

SUPERFICIES QUE NO

- Parquet, entablado, etc.
- Alfombras
- Superficies con humedad (ascendente, cimientos, filtraciones, etc.)
- Superficies con movimientos estructural o poco firmes.
- Contrapisos
- Ladrillos

≡ MONOLITIC

HERRAMIENTAS Y MATERIALES

¿QUÉ HERRAMIENTAS NECESITO?

- Lijas al agua grano 80 y 120
- Cinta de enmascarar
- “Fratacho de esponja”
- Cartón corrugado
- Llana metálica flexible (yesero)
- Espátulas (varias medidas)
- Taladro con velocidad variable
- Agitador
- Balde de 20 litros vacío y limpio

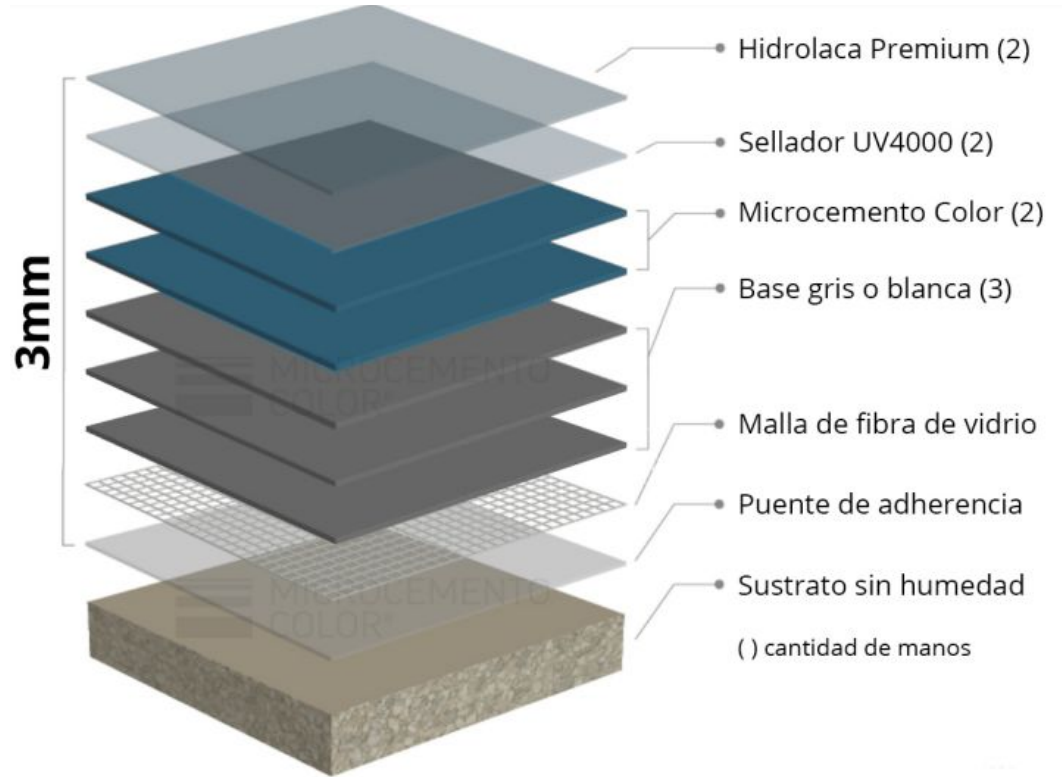
También se puede emplear:

- Ventiladores y turbinas secadoras
- Aspiradoras
- Pulverizadores, mopas y pasaceras (para aplicar hidrolaca)

≡ MONOLITIC

APLICACIÓN

ESQUEMA BÁSICO PARA PISOS



IMPERMEABILIZANTE

En pisos de planta baja y terrazas, contruidos sobre terreno natural, sobre todo sobre cerámicas y mosaicos existentes, es necesario impermeabilizar previamente el sustrato para evitar que la humedad del terreno se manifieste a través de las juntas entre dichas piezas.

MALLA DE FIBRA DE VIDRIO DE VIDRIO



La malla de fibra de vidrio, que suele presentarse en rollos de 1 x 50 m, se aplica sobre la superficie existente extendiéndola simplemente sobre el piso existente o adhiriéndola al mismo con componente líquido diluido al 50% para evitar movimientos. Se recomienda solapar los paños de malla al menos 5 cm. Su principal función es colaborar con los esfuerzos, mantener una superficie integral y evitar posibles microfisuras. En paredes, solo será necesario aplicarla en sectores en donde haya posibilidad de movimientos estructurales, como es el caso de placas de yeso o madera. Emplearemos mallas de 5 x 5 mm de 90 gr/m².

BASE



La Base Microcemento Monolitic®, se presenta en color gris o blanca, siendo esta última recomendada para los trabajos en los que el color de terminación sea muy claro.

Su función es nivelar pequeñas imperfecciones, no mayores a 3mm. Para imperfecciones mayores se deberá reparar con albañilería

MICROCEMENTO MONOLITIC

Será el acabado que le otorgará a la superficie el color elegido.

La base niveladora donde se aplica debe estar:

- Lijada
- Libre de polvo



SELLADOR UV400



Es de suma importancia proteger la superficie de nuestro acabado con un sellador de alta calidad que lo proteja de manchas, y eflorescencias blanquecinas producto de la penetración de humedad.

A su vez, dicho producto debe resistir la acción de los factores climáticos y la intemperie.

El sellador de base acuosa UV4000 cumple con dichos requerimientos.

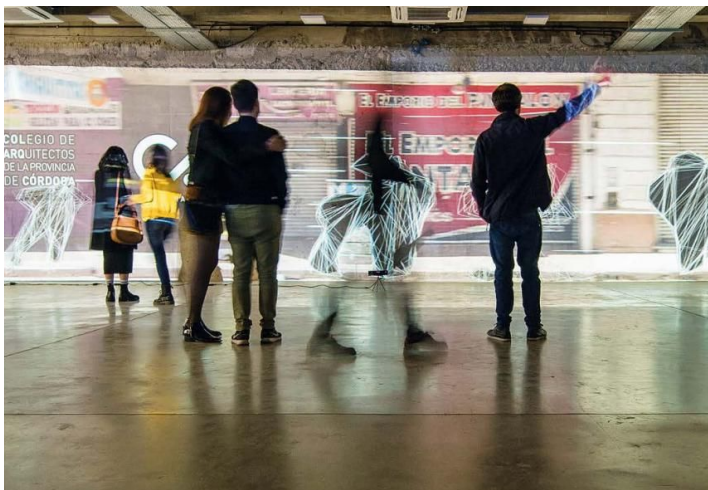
HIDROLACA



El acabado final de nuestro trabajo, se realiza con una hidrolaca de alta calidad, que le otorgue un brillo natural y mantenga la superficie lisa y suave, evitando que las manchas afecten el aspecto original y facilitando su limpieza.

El brillo obtenido, dependerá de la cantidad de manos que se apliquen, recomendándose al menos 2 manos.

HABILITACIÓN AL TRÁNSITO



Transcurridas 24 hs desde la aplicación de la última mano de hidrolaca, un piso revestido con microcemento se puede transitar pero aún no ha adquirido su resistencia final.

Se recomienda evitar apoyar muebles u objetos pesados o punzantes en la primer semana. De ser imprescindible, se evitará deslizar estos objetos sobre el piso, siendo necesario levantar los mismos hasta su disposición final.

≡ MONOLITIC

BAÑOS

BAÑOS



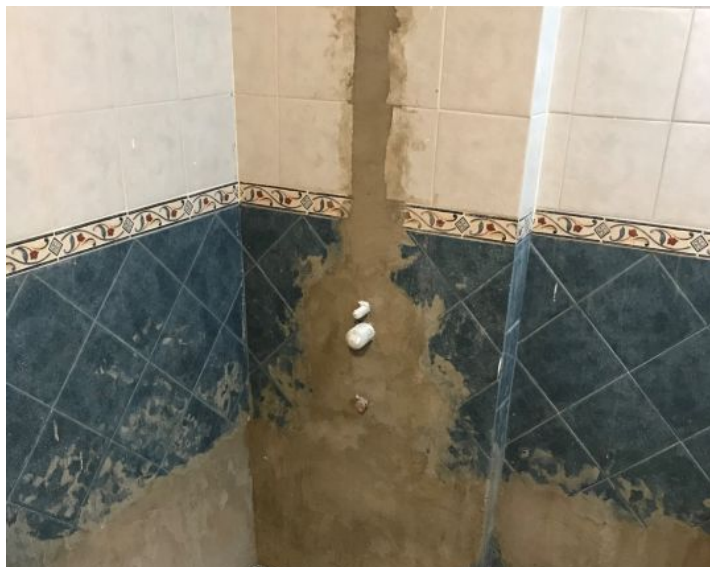
Primera mano de Base Niveladora

En el caso puntual de los baños, se aplicará microcemento primero en paredes y finalmente en el piso, a fin de evitar manchar este último.

De reemplazarse cañerías, cuando se aplique sobre azulejos o cerámicas existentes, se deberá revocar las roturas al mismo nivel que los mismos, dejando una superficie uniforme y continua.

Jaboneras y accesorios embutidos que quieran ser removidos recibirán el mismo tratamiento.

BAÑOS



Baño listo para recibir Base Niveladora

Es importante realizar estas tareas de albañilería con algunos días de antelación a fin de permitir que la humedad de las mezclas de reparación se evapore.

Se trabajará más eficientemente sin artefactos tales como inodoros, bidets y lavatorios. Los mismos se colocarán por el oficial sanitaria al terminar el revestimiento de microcemento.

≡ MONOLITIC

ESCALERAS

ESCALERAS



Las escaleras que se revistan con microcemento deberán estar ejecutadas preferentemente de hormigón armado, y luego “recuadradas” con carpeta de cemento para dejar superficies y bordes rectos y definidos. El microcemento no corregirá deficiencias de albañilería, fuera de plomos o desniveles.

Se recomienda aplicar cantoneras del sistema de construcción en seco para reforzar bordes.

Las mismas se aplican en cada escalón, directo sobre la carpeta, adheridas con la base niveladora.

≡ MONOLITIC

CUIDADOS Y MANTENIMIENTO

VIDA ÚTIL Y CUIDADOS

En el caso de las paredes revestidas con microcemento, no hay recomendaciones específicas ya que su durabilidad es muy larga.

En el caso de pisos, escaleras y mesadas, se evitará durante toda su vida útil, deslizar elementos abrasivos o punzantes, siendo recomendable proteger patas de muebles o sillas metálicas con paños protectores.

A su vez, es de suma importancia la aplicación de ceras líquidas autobrillo incoloras específicas para pisos de lajas, adoquines, mosaicos y cemento (no para madera).



VIDA ÚTIL Y CUIDADOS

La limpieza cotidiana del microcemento es similar a la de cualquier revestimiento cerámico.

Se podrá realizar con trapo húmedo, baldear, aplicar aromatizantes (Poett, Procenex, etc) e incluso lavandina diluida (max al 50%).

Se deberá evitar derramar sustancias corrosivas como alcoholes, acetonas, solventes, etc, a fin de dañar la laca de terminación.





www.monolithic.com.ar

José Martín de la Serna 660 (1870), Gerli

Tel: 11 2819-8559